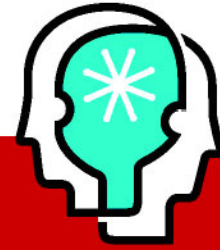




感谢您购买 HP 软件



本文档为您提供开始使用本软件以及在使用过程中如何获得帮助的重要信息。

请保留本文档以备参考

如何激活我的软件许可证？

您的 HP 订单号

每次在您申请许可证密钥时都需要提供 HP 订单号。您可以在随附的《许可证授权证书》(License Entitlement Certificate) 中找到 HP 订单号。建议您将此号码记录在安全且方便查找的位置。

我的 HP 订单号：

所需的许可证密钥或代码

许多 HP 软件产品需要安装许可证密钥来启用产品功能。此许可证密钥通常会与系统主机名或 IP 地址锁定，请在申请密钥时提供这些信息。可以通过 Internet 在任何时间申请许可证密钥，请访问 HP 许可证密钥交付服务 (HP License Key Delivery Service)，网址是：<http://www.webware.hp.com/welcome.asp>

某些 HP 软件产品可能包括一个名为 HP Autopass 的授权工具。如果此功能可用，则可以将其用作除访问 <http://www.webware.hp.com/welcome.asp> 外获取密钥的另一种方法。使用此工具可以自动检测主机名和 IP 地址，并直接安装许可证密钥。

有关其他本地许可证中心的信息，包括工作时段和联系号码，请访问 <http://www.webware.hp.com/welcome.asp> 并选择“联系许可证交付中心” (Contact License Delivery Center)。有关授权过程的详细信息，请选择支持 (Support) 下面的“Webware 用户指南” (Webware User Guide)。

HP GlancePlus、GlancePlus Pak 以及通过 HP-UX Application (DART) 发行版介质提供的性能管理产品都需要代码，以从 CD 或 DVD 介质中取消锁定永久安装文件并启用安装过程。可以通过电子方式在以下网址申请所需的代码：
<http://licensing.hp.com/welcome.slm>

请注意，第三方产品许可授权的获取方式可能有所不同。有关如何获得此类许可证密钥的信息，请参阅《许可证授权证书》(License Entitlement Certificate)。

This document is available in the languages listed below and can be downloaded from:

<http://www.hp.com/go/hpsoftware/welcometosupport>

Chinese Trad.: HP Software 提供之支援註冊和密碼處理資訊，請至以下網站

<http://www.hp.com/go/hpsoftware/welcometosupport>

Danish: Oplysninger om supportregistrering og adgangskode i forbindelse med HP Software finder du på:

<http://www.hp.com/go/hpsoftware/welcometosupport>

French: Pour consulter des informations relatives au processus d'enregistrement du produit HP Software, consultez le site Web: <http://www.hp.com/go/hpsoftware/welcometosupport>

German: Hilfreiche Informationen zur HP Software Support Registrierung und zum Passwort Prozeß finden Sie unter: <http://www.hp.com/go/hpsoftware/welcometosupport>

Italian: Per informazioni importanti sulla registrazione per l'assistenza HP Software e sul processo di protezione tramite password, consultare il sito web: <http://www.hp.com/go/hpsoftware/welcometosupport>

Japanese: HP Software のサポート登録およびパスワード発行プロセスに関する役立つ情報を入手するには、以下のサイトにアクセスしてください。
<http://www.hp.com/go/hpsoftware/welcometosupport>

Korean: HP Software 의 지원 등록 및 패스워드 절차에 관한 유용한 정보를 아래 웹사이트에서 찾을 수 있습니다.
<http://www.hp.com/go/hpsoftware/welcometosupport>

Dutch: Nuttige informatie over de supportregistratie en wachtwoord procedure voor HP Software vindt u op de website:

<http://www.hp.com/go/hpsoftware/welcometosupport>

Portuguese: Para acessar a informações úteis sobre o registro de suporte e do processo de senha do HP Software acesse a este Website:

<http://www.hp.com/go/hpsoftware/welcometosupport>

Russian: Полезную информацию о регистрации, технической поддержке и парольной защите HP Software см. на Web-узле по адресу:

<http://www.hp.com/go/hpsoftware/welcometosupport>

Spanish: para conseguir acceso a información sobre el proceso de registro de soporte y para la definición de la contraseña para HP Software, visite este sitio Web: <http://www.hp.com/go/hpsoftware/welcometosupport>

如何获得软件支持？

您的服务协议识别号 (SAID)

服务协议识别号 (SAID) 是您获取 HP 支持服务的唯一识别号。在您联系 HP 询问有关问题和获取技术支持时必须提供识别号。如果您需要登记一个事件，而之前没有收到您的识别号，则请访问以下网址：<https://support.openview.hp.com/entitlement/contracts> 并从左侧菜单中选择“调查合同” (Investigate contract)。

如果您已有服务协议识别号，想要询问关于支持合同的信息，请在以下网址：

<http://support.openview.hp.com/casemanager/newincident>
登记一个非技术事件。

在线软件支持 (SSO)

HP 在线软件支持为您提供快速高效的方法，以获取所需的交互式技术支持工具来管理您的 HP 软件，让您的 IT 员工可以快速自助解决问题或通过电子方式登记支持事件。HP 在线软件支持提供了一组庞大的 HP 软件知识，将全面的支持资源带到您手边。

要访问 HP 在线软件支持，请访问以下网址：

<http://www.hp.com/go/hpssoftwaresupport>。左侧导航栏的按钮上提供了教程指南。

HP 在线软件支持可以随时访问，不需额外成本，您可以：

- 搜索技术知识库以查看已知问题、技术文档、使用手册和修补程序
- 通过安全环境以电子方式登记、跟踪和更新支持事件
- 查看、修改和续订 HP 软件支持合同
- 注册以接收电子邮件通知和许多 HP 软件产品的下载地址
- 下载 HP 软件产品的最新修补程序

要了解有关其他支持服务的更多信息，请访问

http://www.hp.com/go/hpssoftwaresupport/support_options
或与您的 HP 销售代表或当地 HP 软件业务合作伙伴联系。

有关本文档所述内容的详细信息（包括密码、流程和用户注册），请访问[常见问题解答](http://www.hp.com/managementsoftware/supportFAQ)，网址为：

<http://www.hp.com/managementsoftware/supportFAQ>

使用手册 – 搜索和下载最新的手册，网址为：

<http://h20230.www2.hp.com/selfsolve/manuals>

产品停止使用声明 – HP 软件产品停止使用声明、策略和指南，网址为：<http://www.hp.com/managementsoftware/obsolete>

软件更新管理器 (SUM) – 提供自定义的信息，反映您的特定合同产品和信息需求，网址为：

http://www.hp.com/managementsoftware/software_updates

客户连接 – 客户连接通过我们会员独享的访问入口提供更多连接、通过我们的会员活动提供更多知识和沟通，让您随时了解 HP 软件的最新动态，网址为：

<http://www.hp.com/go/swcustomerconnection>

如何登记支持事件？

通过电子方式提交事件

在线登记事件是详细描述您问题的最高效的方式。它不限制登记用户的数量，还提供事件的跟踪。

通过在线软件支持 (SSO) 提交或跟踪事件，网址为：

<http://www.hp.com/go/hpssoftwaresupport> > **问题报告** > **提交或跟踪案例**。必须提供 HP Passport 登录信息。如果您还没有 HP Passport 帐户，请访问 SSO 网站并单击工具栏上的“注册”。请确保将您的服务协议识别号链接到 HP Passport 帐户。

通过电话提交事件

要通过电话登记事件，请致电您所在国家/地区的 HP 响应中心 (HP Response Center)。要按国家/地区查看所有 HP 响应中心的电话号码，请访问以下网址：

http://www.hp.com/go/hpssoftwaresupport/contact_list

由 HP 软件支持值班经理 (HP Software Support Duty Manager) 查看事件

如果希望了解事件的进展，请联系负责该事件的工程师以确保根据您的业务情况和紧急性来妥善安排优先级。您也可以要求该工程师参与致电 HP 软件支持值班经理。

- 在美国、加拿大、拉丁美洲和南美洲，您可以通过致电 HP 响应中心直接联系值班经理，电话为 1-800 633 3600，然后按选项“2”，输入有效的服务协议识别号 (SAID)，如果您是企业文化用户，请按选项“1”，其他请按选项“6”。
- 美洲以外国家/地区，请致电您所在国家/地区指定的响应中心并要求接到您电话的人员为您安排致电 HP 软件支持值班经理。

请确保强调您想与 HP 软件支持值班经理通话，因为 HP 内部有多位不同职责的值班经理。

有关其他信息，请查看《HP 软件支持客户手册》(HP Software Support Customer Handbook)，网址为：http://support.openview.hp.com/pdf/HP_Software_Customer_Support_Handbook.pdf

